

Ático en Benahavís

Referencia: R5396857



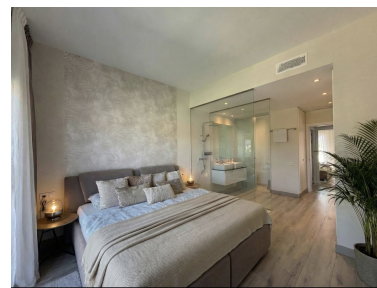
Dormitorios: 2
Estado: Venta

Baños: 2
Tipo de propiedad: Ático

M² Construidos: 106
Plazas: por petición

Precio: 650.000 €
M² Parcela:





Descripción: Descubra este elegante apartamento de primera planta con un solárium privado en la azotea de la exclusiva comunidad residencial Paraiso Pueblo (Phase II, completado en 2023) en Benahavís, donde el estilo mediterráneo contemporáneo se combina perfectamente con comodidad, privacidad y estilo de vida resort. El apartamento está situado en una de las zonas más tranquilas y libres de coches de la comunidad, cerca de la zona de coworking, restaurante, gimnasio y la piscina principal, pero no directamente junto a ellos, ofreciendo tanto comodidad como un ambiente tranquilo e íntimo. La propiedad ofrece 106 m² de espacio habitable interior con 2 amplios dormitorios y 2 elegantes baños terminados con materiales de primera calidad y diseño moderno. Una de las características más excepcionales del apartamento es su privacidad y vistas abiertas. Desde la terraza privada de 16 m², el salón y los dormitorios, disfruta de vistas panorámicas de la montaña La Concha y los jardines verdes ajardinados, sin mirar a otros edificios, azoteas o zonas de piscina. La propiedad también incluye un espectacular solarium privado de 55 m² con vistas al mar, ideal para relajarse, tomar el sol o entretenerse bajo el sol de la Costa del Sol. Características adicionales - Plaza de garaje subterráneo con cargador eléctrico instalado - Trastero privado situado justo al lado del apartamento - Ubicación tranquila sin tráfico cerca Paraiso Pueblo es una comunidad residencial totalmente cerrada y garantizada las 24 horas con servicio de conserjería y servicios de primera clase, incluyendo: - gimnasio exclusivo totalmente equipado - Piscina cubierta climatizada - Sauna - 7 piscinas al aire libre - Preciosos jardines - Área de trabajo - Restaurante dentro de la comunidad - Parque infantil - Área de golf Mini La propiedad goza de una excelente ubicación a pocos minutos del centro de Puerto Banús, Estepona y Marbella. Los paseos y playas más bellos de la Costa del Sol se pueden llegar en aproximadamente 7 minutos en coche. La zona también ofrece algunos de los mejores campos de golf, restaurantes, clubes de playa y boutiques exclusivas de la región, lo que hace de este apartamento una residencia permanente ideal, casa de vacaciones o oportunidad de inversión. Los alquileres a corto plazo se permiten dentro de la comunidad, haciendo de la propiedad una excelente oportunidad de inversión también.

Destacado:

Piscina, Jardín privado, Plazas, None