

Ático en Puerto Banús

Referencia: R5400007

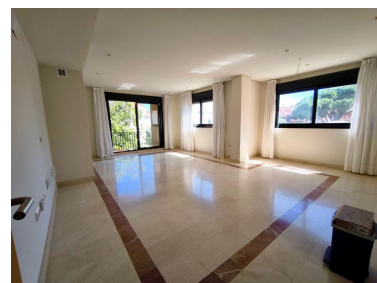
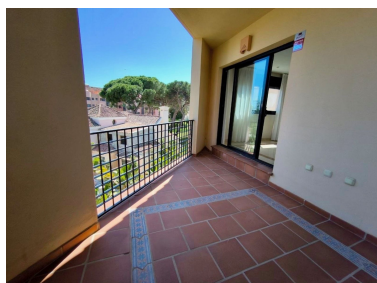
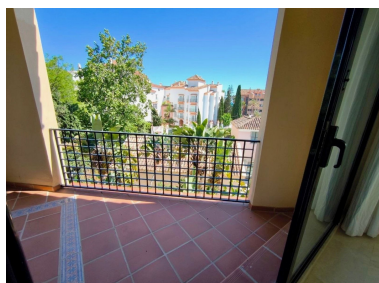


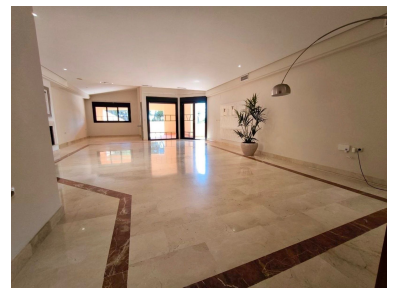
Dormitorios: 2  
Estado: Venta

Baños: 2  
Tipo de propiedad: Ático

M<sup>2</sup> Construidos: 129  
Plazas: por petición

Precio: 719.000 €  
M<sup>2</sup> Parcela:





---

Descripción:Ático en Puerto Banús Ático situado en un reconocido complejo residencial de Puerto Banús, a poca distancia a pie de la playa, restaurantes, paseo marítimo y todos los servicios de la zona. La propiedad dispone de 2 dormitorios y 2 baños, con una superficie construida total de 149 m<sup>2</sup>, incluyendo aproximadamente 100 m<sup>2</sup> interiores. La distribución ofrece un salón luminoso con salida a una amplia terraza, cocina, dos dormitorios y dos baños. La urbanización cerrada cuenta con jardines tropicales, piscina exterior, piscina interior, zona de spa, sauna, gimnasio y seguridad. Su ubicación cerca de la playa y de Puerto Banús hace que esta propiedad sea adecuada como vivienda vacacional, residencia permanente o inversión. Un ático bien ubicado en una de las zonas costeras más consolidadas de Marbella. Características: Ático Puerto Banús 2 Dormitorios 2 Baños 149 m<sup>2</sup> Construidos Aprox. 100 m<sup>2</sup> Interiores Terraza Privada Urbanización Cerrada Jardines Comunitarios Piscina Exterior Piscina Interior Gimnasio Sauna Zona Spa Seguridad A poca distancia de la playa Cerca de servicios

---

Destacado:

None, Piscina, Aire acondicionado, Jardín privado, Ascensor, None, Seguridad 24H, Casa de vacaciones, Inversión, None, Reventa