

Terreno en Sotogrande

Referencia: R5406502

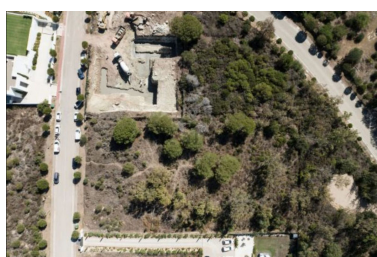


Dormitorios: por petición  
Estado: Venta

Baños: por petición  
Tipo de propiedad: Terreno

M<sup>2</sup> Construidos:  
Plazas: por petición

Precio: 920.000 €  
M<sup>2</sup> Parcela: 2.000





---

Descripción: Parcela excepcional de 2.000 m<sup>2</sup> en una de las zonas más exclusivas de Sotogrande, con una edificabilidad de 500 m<sup>2</sup> computables y licencia de obra en vigor, lista para comenzar la construcción de una villa de lujo sin esperas administrativas. Ubicada en un entorno privilegiado, la propiedad disfruta de impresionantes vistas abiertas al mar Mediterráneo y a las montañas, ofreciendo un equilibrio perfecto entre naturaleza, privacidad y exclusividad. Su excelente ubicación permite acceder en pocos minutos a prestigiosos campos de golf, colegios internacionales de primer nivel, el puerto deportivo de Sotogrande, clubes deportivos y una amplia oferta de servicios y ocio. Una oportunidad única para desarrollar una residencia de alto nivel en una de las urbanizaciones más demandadas del sur de Europa.

---

Destacado:

Vistas al mar, Vistas a la montaña, Jardín privado, Inversión, Reventa