

Apartamento en Málaga

Referencia: R5406520



Dormitorios: 3

Baños: 2

M² Construidos: 120

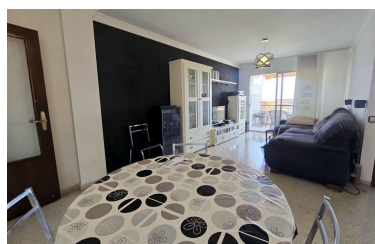
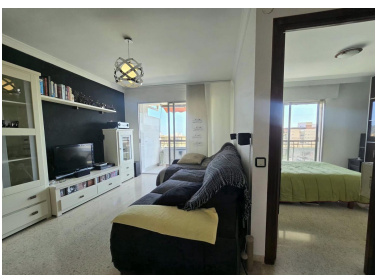
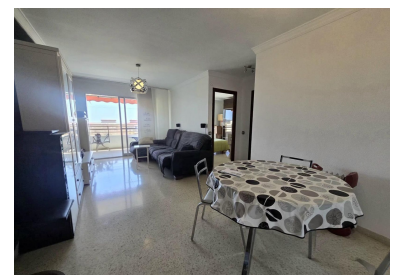
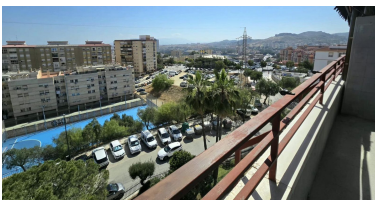
Precio: 415.000 €

Estado: Venta

Tipo de propiedad:
Apartamento

Plazas: por petición

M² Parcela:



Descripción:Amplio y luminoso piso de 135 m² en una ubicación estratégica de Málaga, con impresionantes vistas despejadas de la ciudad y un gran potencial de revalorización. La vivienda dispone actualmente de 2 amplios dormitorios, aunque originalmente contaba con 3 dormitorios, pudiendo recuperarse fácilmente el tercero mediante la instalación de un tabique. Cuenta con una gran cocina-comedor con abundante luz natural y lavadero independiente. El espacioso salón-comedor tiene acceso directo a una magnífica terraza exterior, ideal para disfrutar de las vistas panorámicas de la ciudad. El dormitorio principal también dispone de salida directa a la terraza. Dispone de 2 baños completos. La urbanización es cerrada y ofrece posibilidad de aparcamiento para propietarios. Entre sus zonas comunes destacan parque infantil, pista de fútbol y pista de baloncesto, ideales para el disfrute de toda la familia. Su excelente ubicación permite tener a pocos minutos Carrefour, Lidl, Mercadona y Día, además de una rápida conexión con la autovía, Ciudad Jardín y los Montes de Málaga. Se trata de una vivienda habitable desde el primer día, con amplias posibilidades de reforma y personalización según las necesidades del comprador. Existe además la posibilidad de adquirir plaza de garaje subterránea fija y trastero. Una excelente oportunidad tanto como vivienda habitual como para inversión. Nota: Algunas de las imágenes publicadas han sido generadas mediante Inteligencia Artificial con fines exclusivamente ilustrativos, con el objetivo de mostrar posibles opciones de reforma y el potencial de la vivienda.

Destacado:

None, Ascensor, None, Jardín privado