

Casa en Aloha

Referencia: R5408005

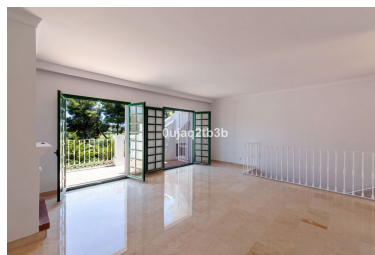


Dormitorios: 3
Estado: Venta

Baños: 3
Tipo de propiedad: Casa

M² Construidos: 140
Plazas: por petición

Precio: 750.000 €
M² Parcela: 40



Descripción: Adosada en Venta con Encanto andaluz, luz natural y solárium privado Descubre esta magnífica vivienda adosada, situada en una encantadora comunidad que evoca el estilo de un auténtico pueblo blanco andaluz, llena de carácter y con un ambiente acogedor. Ubicada en una zona residencial consolidada, rodeada de algunos de los campos de golf más prestigiosos de la Costa del Sol, esta propiedad es ideal tanto como residencia habitual como para disfrutar de escapadas de ocio. La vivienda se encuentra lista para entrar a vivir y destaca por su luminosidad y distribución funcional. Cuenta con tres amplios dormitorios, diseñados para ofrecer comodidad y privacidad, así como dos baños completos, modernos y prácticos, pensados para el confort diario. Uno de sus grandes atractivos es su magnífico solárium privado, un espacio perfecto para disfrutar del clima mediterráneo durante todo el año, ya sea relajándote al sol, compartiendo momentos con familia y amigos o contemplando el entorno. Además, la propiedad incluye plaza de garaje, aportando un extra de comodidad y seguridad.

Características principales • 3 dormitorios amplios y luminosos • 2 baños completos • Solárium privado ideal para disfrutar del exterior • Plaza de garaje incluida • Ubicación en entorno residencial con encanto andaluz • Cercanía a reconocidos campos de golf de la Costa del Sol Una excelente oportunidad para quienes buscan un hogar con personalidad, listo para disfrutar desde el primer día y en una de las zonas más demandadas. Contáctanos para más información o para concertar una visita y enamorarte de esta vivienda.

Destacado:

Piscina, Aire acondicionado, Vistas a la montaña, Jardín privado, None, Seguridad 24H, Plazas, Inversión, None, Reventa