

Casa en Calahonda

Referencia: R5411548

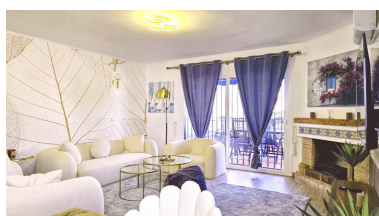


Dormitorios: 4  
Estado: Venta

Baños: 3  
Tipo de propiedad: Casa

M<sup>2</sup> Construidos: 170  
Plazas: por petición

Precio: 670.000 €  
M<sup>2</sup> Parcela:



Descripción: Descubre este magnífico chalet pareado que ofrece impresionantes vistas al mar, ubicado en el corazón de Calahonda. Esta es una oportunidad única para adquirir un adosado reformado con materiales de primera calidad y listo para entrar a vivir. La propiedad cuenta con tres dormitorios, además de un encantador estudio independiente ideal como alojamiento extra o fuente de ingresos pasivos mediante alquiler. En la planta baja se encuentra un amplio dormitorio, baño completo y una cocina-comedor espaciosa conectada a luminoso salón; desde aquí accedes a una gran terraza perfecta para disfrutar del clima mediterráneo todo el año. La planta superior alberga otro acogedor dormitorio invitado que disfruta de su propio balcón privado con vista hacia la piscina y áreas verdes comunitarias, así como el impresionante dormitorio principal equipado también con acceso directo a otra amplia terraza donde podrás contemplar las espléndidas panorámicas del océano Atlántico. Localizado cerca de todas las comodidades necesarias tales como supermercados, restaurantes y campos de golf cercanos. Es una urbanización tranquila, con piscina comunitaria y zonas verdes. Estamos a su disposición si quiere hacer una visita sin compromiso. En cumplimiento del Decreto de la Junta de Andalucía 218/2005 del 11 de Octubre, se informa que en el precio indicado no están incluidos los gastos inherentes a la compra de inmuebles según las leyes vigentes (ITP ó IVA, gastos notariales, gastos registrales, gestoría) Los datos expuestos son meramente informativos y no tienen valor contractual. La oferta se sujeta a errores, cambios de precio, omisión, disponibilidad y/o retirada del mercado sin aviso previo

---

Destacado:

None, Piscina, Aire acondicionado, Vistas al mar, Jardín privado, None, Plazas, Casa de vacaciones, Inversión