

Casa en Atalaya

Referencia: R5412172

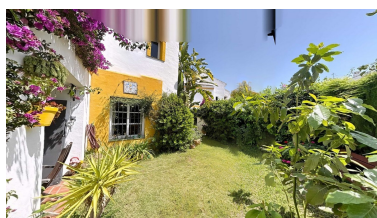
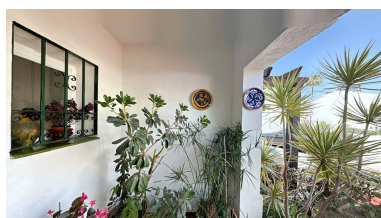
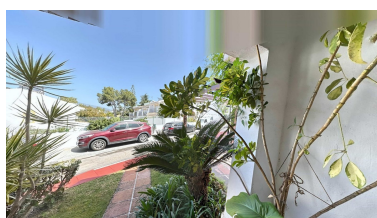
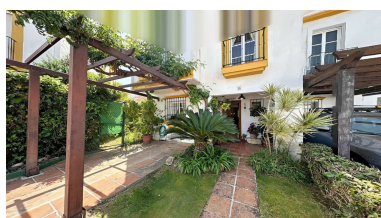


Dormitorios: 5
Estado: Venta

Baños: 3
Tipo de propiedad: Casa

M² Construidos: 160
Plazas: por petición

Precio: 495.000 €
M² Parcela: 219



Descripción: ****FANTÁSTICA CASA PAREADA EN RESIDENCIAL DIANA*** Descubre esta encantadora casa pareada de estilo mediterráneo, ubicada en la exclusiva urbanización Residencial Diana, rodeada de bonitos jardines, te enamorará desde el primer momento. Situada dentro de un residencial privado, con 160 metros de vivienda, este hogar ofrece amplias estancias llenas de luz natural, creando un ambiente acogedor y cálido, totalmente amueblada, lista para entrar a vivir. Accedemos a la casa desde un porche, rodeado de bonitas plantas, dando entrada a un amplio recibidor, desde el que se distribuye una cocina independiente, ideal para los amantes de la cocina, con zona lavadero y despensa, y acceso directo al jardín, un acogedor y amplio salón comedor con chimenea perfecta para las noches de invierno y salida directa a un precioso jardín con árboles frutales; limonero, aguacatero, laurel,... convirtiéndolo en un lugar ideal para relajarse en la costa del sol Este hogar no solo destaca por su distribución funcional, sino también por su entorno privilegiado y tranquilo. La escalera da acceso a la segunda planta donde un amplio vestíbulo distribuye, una habitación principal con baño en suit y terraza-solarium, perfecta para tomar el sol, 1 despacho, 1 habitación doble con balcón, 1 habitación individual con balcón y un baño exterior, además todas las habitaciones disponen de armarios empotrados. Además, la segunda planta está habilitada como zona de relax y deporte, ofreciendo un espacio versátil para el bienestar, con terraza-solarium con orientación al sur, ideal para disfrutar del amanecer y atardecer durante todo el año. Además con la posibilidad de hacer una planta sótano. El exterior no se queda atrás: unos preciosos jardín con piscina comunitaria, zona barbacoa y pista de pádel, te invita a disfrutar del buen tiempo y la tranquilidad de una urbanización residencial muy tranquila y exclusiva, ideal para compartir momentos inolvidables con amigos y familiares. La propiedad también cuenta con la preinstalación del aire acondicionado y una excelente calidad de construcción. Hay que destacar la fantástica orientación de la vivienda y la gran claridad de luz natural en todas sus estancias. Ubicada estratégicamente cerca a la salida de N340, rodeada de todos los servicios necesarios como supermercados, tiendas, bancos, clubs,...a menos de 2 minutos y a tan sólo a 5 km de Puerto Banus, 9 km de Estepona y a 13 Km de Marbella, parada de autobús a menos de 4 minutos de la casa y demás una pasarela nos da acceso directo a la playa en menos de 15 minutos caminando, esta casa ofrece la combinación perfecta de privacidad y comodidad. Con orientación sur-este, podrás disfrutar del sol durante todo el día. Además, incluye tres plaza de aparcamiento. ¡No pierdas la oportunidad de vivir en un entorno privilegiado. ¡Contacta con nuestro equipo de profesionales colegiados para más información!

Destacado:

None, Piscina, Jardín privado, None, Plazas, Reventa