

Ático en Puerto Banús

Referencia: R5423356

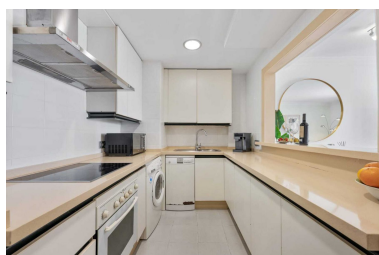
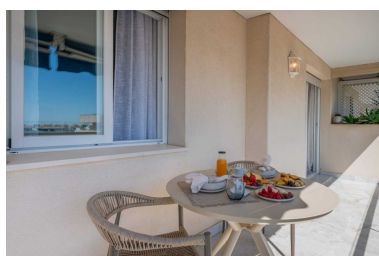


Dormitorios: 2
Estado: Venta

Baños: 2
Tipo de propiedad: Ático

M² Construidos: 110
Plazas: por petición

Precio: 869.000 €
M² Parcela:



Descripción: APARTAMENTO DE ALTO NIVEL EN PUERTO BANÚS A PASOS DE LA PLAYA Presentamos esta exclusiva propiedad situada en la prestigiosa urbanización Marina Banús, una de las direcciones más demandadas de Marbella. Ubicado en una séptima planta, este elegante apartamento destaca por sus impresionantes vistas abiertas al mar Mediterráneo y al Peñón de Gibraltar, su excelente distribución y una ubicación privilegiada que permite disfrutar de todos los servicios a pocos pasos de casa. Con 110 m² construidos y 98 m² útiles, la vivienda ofrece espacios amplios, luminosos y perfectamente aprovechados. Cuenta con 2 dormitorios, 2 baños completos, armarios empotrados y una magnífica terraza orientada al oeste, ideal para disfrutar de espectaculares atardeceres durante todo el año. Gracias a su altura y orientación, la propiedad disfruta de abundante luz natural y de una agradable sensación de amplitud y privacidad. Una vivienda perfecta tanto para residencia habitual como para segunda residencia o inversión en una de las zonas con mayor demanda de la Costa del Sol. Características principales * 110 m² construidos * 98 m² útiles * 2 dormitorios * 2 baños * Amplia terraza orientada al oeste * Armarios empotrados * Aire acondicionado * Séptima planta exterior * Ascensor * Excelente estado de conservación * Plaza de garaje disponible por 45.000 € adicionales Exclusiva urbanización con servicios premium Marina Banús ofrece a sus residentes unas completas instalaciones diseñadas para disfrutar del máximo confort y calidad de vida: * Piscina comunitaria * Gimnasio totalmente equipado * Pista de pádel * Seguridad y conserjería 24 horas * Amplias zonas ajardinadas * Accesos adaptados para personas con movilidad reducida * Múltiples ascensores Ubicación privilegiada Situado en pleno Puerto Banús, a escasos metros de la playa, esta propiedad permite disfrutar caminando de restaurantes internacionales, beach clubs, boutiques de lujo, supermercados, farmacias y todos los servicios necesarios para el día a día. Además, se encuentra junto al reconocido Centro Comercial El Corte Inglés Banús y muy cerca del puerto deportivo más famoso del Mediterráneo, convirtiéndose en una de las ubicaciones más exclusivas y valoradas de toda Marbella. Su combinación de ubicación, vistas, servicios y alta demanda durante todo el año hacen de esta propiedad una excelente oportunidad tanto para disfrutar como para invertir. Una vivienda exclusiva en uno de los enclaves más cotizados de Europa.

Destacado:

None, Piscina, Vistas al mar, Ascensor, None, Jardín privado, Seguridad 24H, Plazas, None