

Apartamento en Elviria

Referencia: R5432239



Dormitorios: 2

Baños: 2

M² Construidos: 67

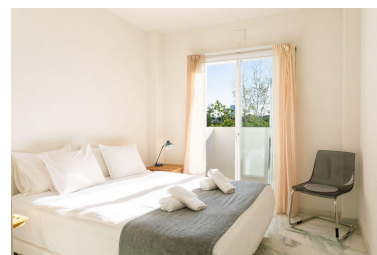
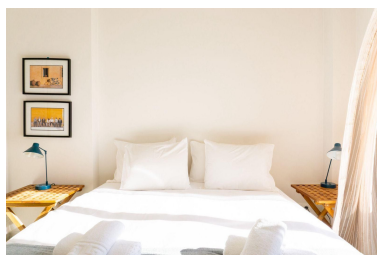
Precio: 435.000 €

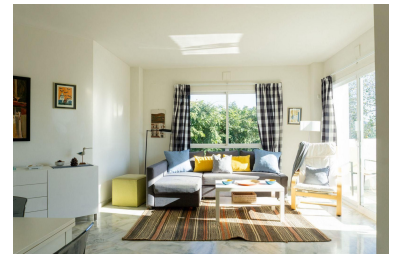
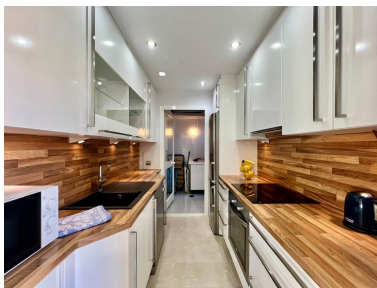
Estado: Venta

Tipo de propiedad:
Apartamento

Plazas: por petición

M² Parcela:





Descripción: MARAVILLOSO PISO ORIENTADO AL SURESTE, SITUADO EN UNA PLANTA INTERMEDIA DEL EXCLUSIVO COMPLEJO DE ELVIRIA DEL SOL, EN EL CENTRO DE ELVIRIA, AL ESTE DE MARBELLA. CONSTA DE DOS DORMITORIOS, DOS BAÑOS Y UN AMPLIO LAVADERO. BONITA COCINA RENOVADA Y TOTALMENTE EQUIPADA. ACOGEDORA TERRAZA MUY SOLEADA, MUY AGRADABLE Y CON POSIBILIDAD DE CERRARLA CON UN TECHO DE PÉRGOLA Y CORTINAS DE CRISTAL PARA DISFRUTAR DE ELLA DURANTE EL INVIERNO. AMPLIO SALÓN-COMEDOR CON CHIMENEA DE LEÑA. SE VENDE CON TODO INCLUIDO. EL EDIFICIO DISPONE DE ASCENSOR. EL COMPLEJO DE ELVIRIA DEL SOL CUENTA CON 18 EDIFICIOS CONSTRUIDOS EN UNA PARCELA DE 38 000 M², CON ENTRE 10 Y 11 PISOS POR EDIFICIO, DISEÑADOS EN ESTILO MEDITERRÁNEO Y RODEADOS DE ZONAS VERDES MUY BIEN CUIDADAS, PLANTAS EXÓTICAS, FLORES Y ÁRBOLES FRUTALES. LAS INSTALACIONES DEL COMPLEJO SON: UN PUTTING GREEN Y 4 PISTAS DE PETANCA, ZONA DE BARBACOA, COMPLEJO CERRADO CON CÁMARAS DE SEGURIDAD, MODERNOS INTERFONOS CON POSIBILIDAD DE APERTURA MEDIANTE TELÉFONO MÓVIL, CLUB SOCIAL RECIÉN RENOVADO Y RESTAURANTE QUE SIRVE COCINA INTERNACIONAL, 3 PISCINAS, UNA DE ELLAS CLIMATIZADA TODO EL AÑO, SOCORRISTA EN TEMPORADA ALTA, DOS CANCHAS DE TENIS. JARDINES AMPLIOS Y MUY BIEN CUIDADOS. CÁMARAS DE SEGURIDAD EN EL COMPLEJO. EL 17 DE MAYO SE CELEBRAN EVENTOS ESPECIALES. A POCOS PASOS DE TODOS LOS SERVICIOS (SUPERMERCADOS, BANCOS, RESTAURANTES, FARMACIAS, PELUQUERÍAS, CORREOS, DENTISTAS, MÉDICOS...) SE ENCUENTRA CERCA DE LAS POPULARES PLAYAS DE MARBELLA Y DE LOS CLUBES DE PLAYA MÁS FAMOSOS, COMO NIKKI BEACH, EL HOTEL DON CARLOS Y EL CLUB DE PLAYA LA CABANE MARBELLA EN LOS MONTEROS. TAMBIÉN HAY VARIOS CAMPOS DE GOLF DE 18 HOYOS, COMO SANTA MARÍA GOLF, SANTA CLARA GOLF, RÍO REAL GOLF Y MARBELLA GOLF. MARBELLA SE HA CONVERTIDO EN UNA MARCA EN EUROPA Y EN TODO EL MUNDO, CON 320 DÍAS DE SOL AL AÑO, LO QUE SUPONE UN TOTAL DE 2900 HORAS DE SOL.

Destacado:

None, Piscina, Aire acondicionado, Jardín privado, Plazas, Reventa